

COME VA IL TURISMO IN ITALIA

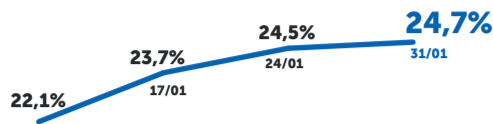
BOLLETTINO DELLA SECONDA SETTIMANA DI FEBBRAIO 2022

DATO SETTIMANALE, ITALIA

% SATURAZIONE STRUTTURE ONLINE



Prima settimana di febbraio negli ultimi 3 anni, sulle piattaforme OTA (Online Travel Agencies).

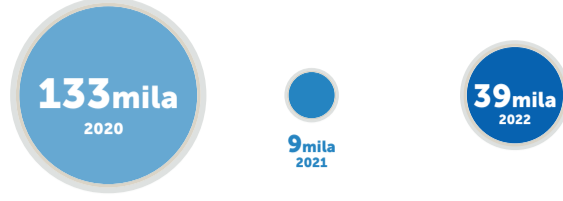


Andamento della percentuale di saturazione OTA nelle ultime 4 settimane.

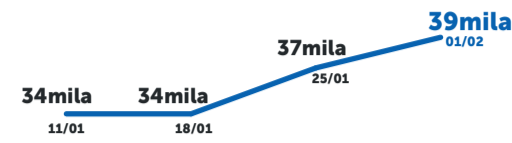
Fonte: Ufficio Studi ENIT su dati The Data Appeal Company

DATO SETTIMANALE, ITALIA

N° PRENOTAZIONI AEREE INTERNAZIONALI



Prima settimana di febbraio negli ultimi 3 anni.



Andamento della percentuale di prenotazioni internazionali nelle ultime 4 settimane.

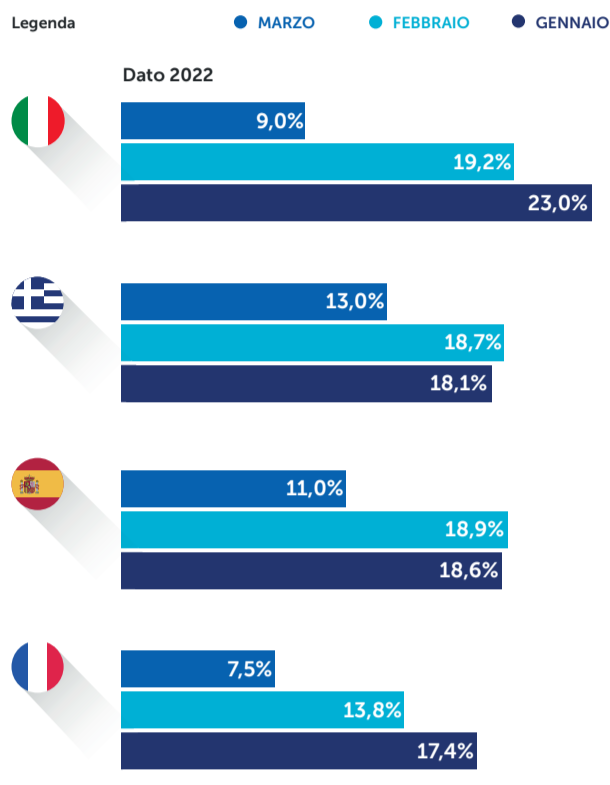
Fonte: Ufficio Studi ENIT su dati Forwardkeys

DATO MENSILE, EUROPA

% SATURAZIONE STRUTTURE ONLINE L'ITALIA E I COMPETITOR

Strutture prenotate sulle piattaforme OTA (Online Travel Agencies) - Dati al 09/02/2022

In Italia, la variazione media* settimanale delle prenotazioni OTA per gennaio - febbraio è stata la più alta rispetto ai paesi europei competitor: 2,2 punti (vs +1,5). Nell'ultima settimana, l'Italia ha raggiunto il primo posto per livello di saturazione delle strutture a febbraio (19,2% vs 17,1% dei competitor EU).



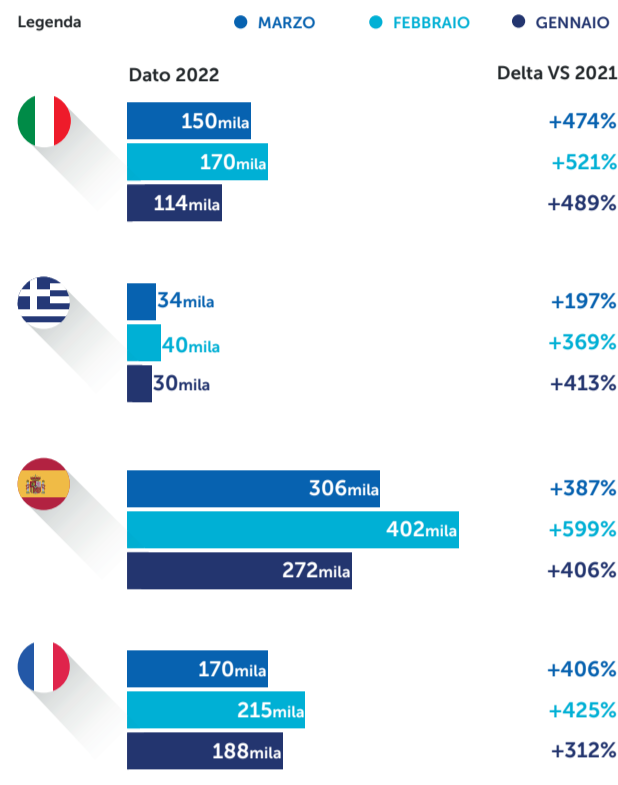
Fonte: Ufficio Studi ENIT su dati The Data Appeal Company

DATO MENSILE, EUROPA

N° PRENOTAZIONI AEREE INTERNAZIONALI L'ITALIA E I COMPETITOR

Numero di prenotazioni aeree internazionali verso l'Italia e verso i principali competitor europei - Dati al 09/02/2022

La crescita media* settimanale delle prenotazioni aeree internazionali verso l'Italia per gennaio - febbraio è stata di +11,3k rispetto a +16,2k media dei paesi competitor. Per tutti i paesi osservati, l'andamento delle prenotazioni per febbraio è in miglioramento e con variazioni inferiori a 70k nell'ultima settimana.

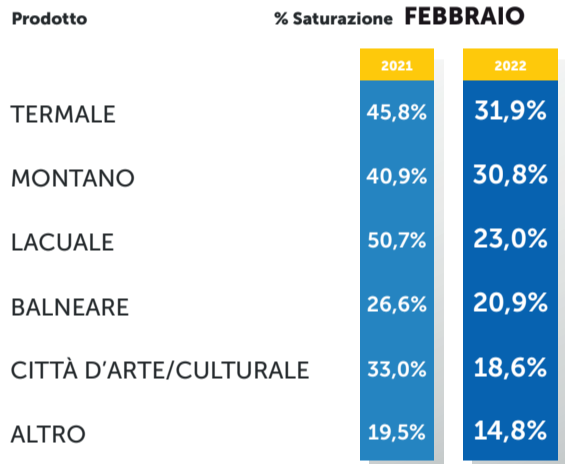
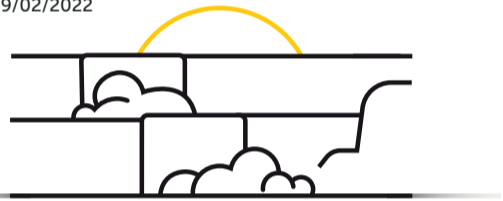


Fonte: Ufficio Studi ENIT su dati ForwardKeys

PRENOTAZIONI OTA PER PRODOTTO

ITALIA

Dato al 09/02/2022



Fonte: Ufficio Studi ENIT su dati The Data Appeal Company

VERSO L'ITALIA IN INVERNO/PRIMAVERA

Numero di prenotazioni aeroportuali internazionali verso l'Italia.

Dato al 09/02/2022



Fonte: Ufficio Studi ENIT su dati ForwardKeys

IL MERCATO DELLE ABITAZIONI PRIVATE A GENNAIO E FEBBRAIO 2022



37%

Saturazione a febbraio (dato provvisorio)



566k

Abitazioni private immesse sul mercato a gennaio



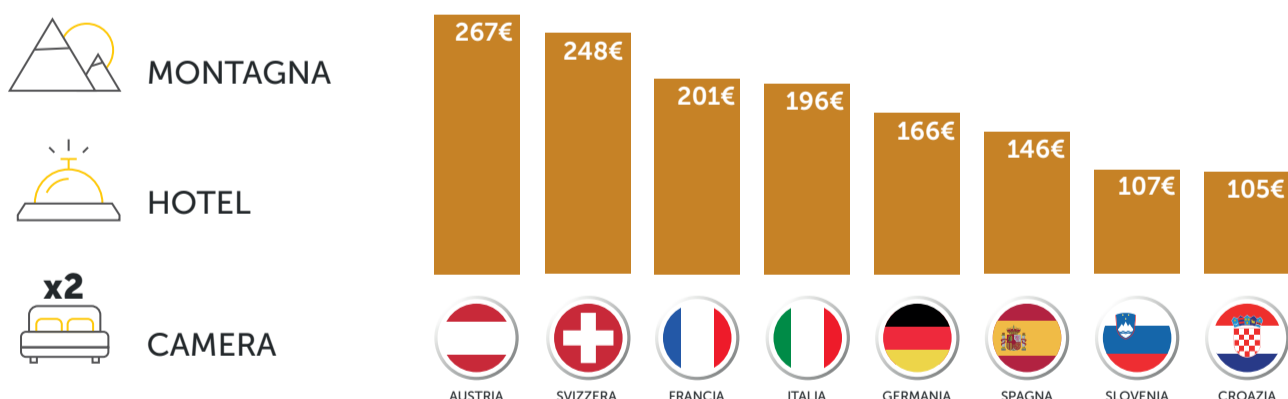
390mln €

Fatturato generato a gennaio

Fonte: Ufficio Studi ENIT su dati Transparent

VACANZE IN MONTAGNA

Confronto europeo prezzo medio per il fine settimana 11-13/02.



Fonte: Ufficio Studi ENIT su dati Remtense

Ricerche effettuate su Google per... viaggiare in italia

tra il 02/01 e il 02/02 2022 vs 2021

+264%

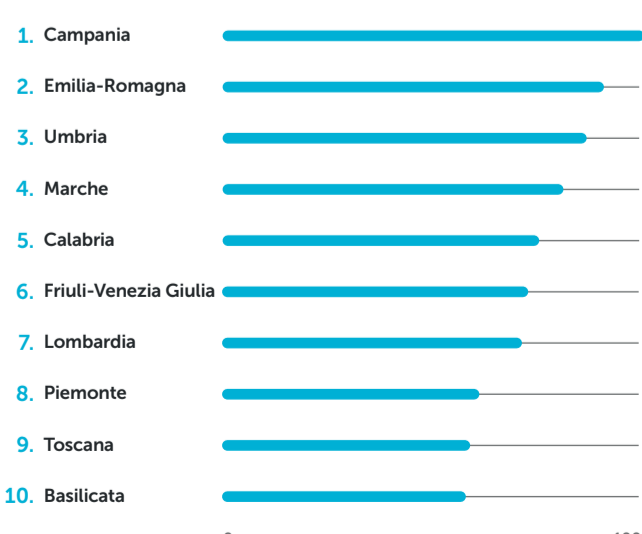
VACANZE IN ITALIA

TENDENZE DI RICERCA DAL MONDO PER I VIAGGI IN ITALIA
FONTE: UFFICIO STUDI ENIT SU DATI GOOGLE TRENDS (INTERVALLO DI DATE ULTIMI 30 GG AL 09/02/2022)

CITTÀ PIÙ CERCATE



REGIONI PIÙ CERCATE



Categoria viaggi: mete turistiche



Categoria viaggi: hotel e alloggi



*I valori sono calcolati su una scala da 0 a 100, dove 100 indica la regione/città con la maggiore frequenza di ricerca in proporzione al totale delle ricerche in tale località.