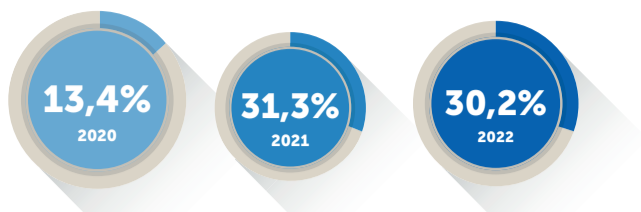


COME VA IL TURISMO IN ITALIA

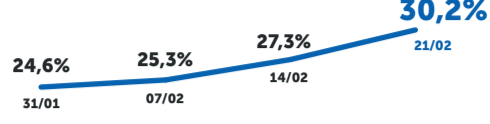
BOLLETTINO DELLA PRIMA SETTIMANA DI MARZO 2022

DATO SETTIMANALE, ITALIA

% SATURAZIONE STRUTTURE ONLINE



Quarta settimana di febbraio negli ultimi 3 anni, sulle piattaforme OTA (Online Travel Agencies).

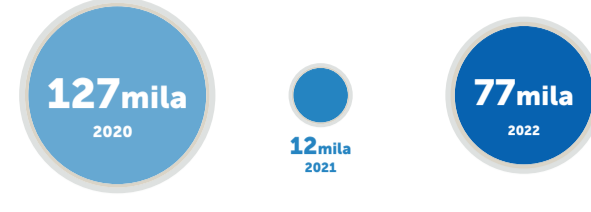


Andamento della percentuale di saturazione OTA nelle ultime 4 settimane.

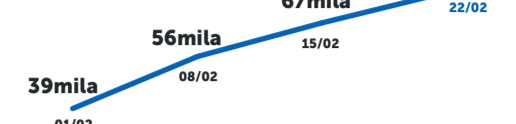
Fonte: Ufficio Studi ENIT su dati The Data Appeal Company

DATO SETTIMANALE, ITALIA

N° PRENOTAZIONI AEREE INTERNAZIONALI



Quarta settimana di febbraio negli ultimi 3 anni.



Andamento della percentuale di prenotazioni internazionali nelle ultime 4 settimane.

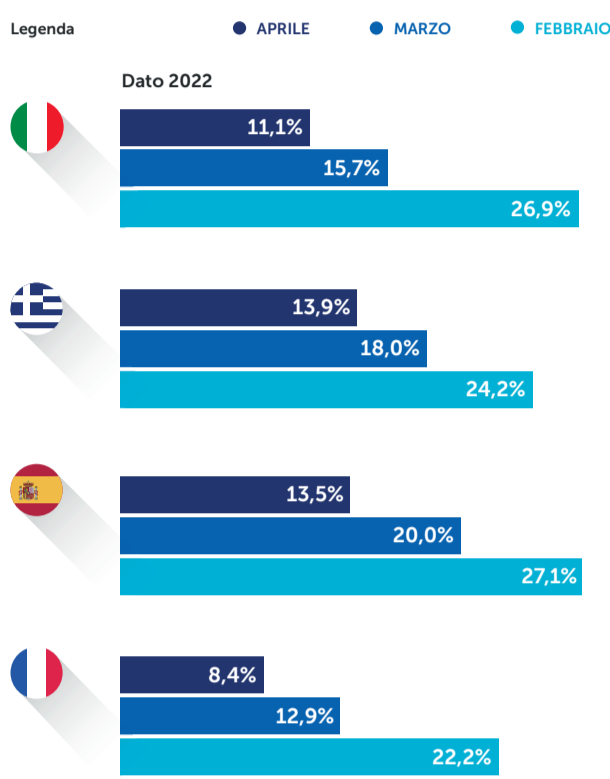
Fonte: Ufficio Studi ENIT su dati ForwardKeys

DATO MENSILE, EUROPA

% SATURAZIONE STRUTTURE ONLINE L'ITALIA E I COMPETITOR

Strutture prenotate sulle piattaforme OTA (Online Travel Agencies) - Dati al 02/03/2022

In Italia, la variazione media* settimanale delle prenotazioni OTA per febbraio - marzo è stata la più alta rispetto ai paesi europei competitor: 2,4 punti (vs +2,3). Nell'ultima settimana, l'Italia si colloca al secondo posto per livello di saturazione delle strutture a febbraio (26,9%) dietro alla Spagna (27,1%).



Fonte: Ufficio Studi ENIT su dati The Data Appeal Company

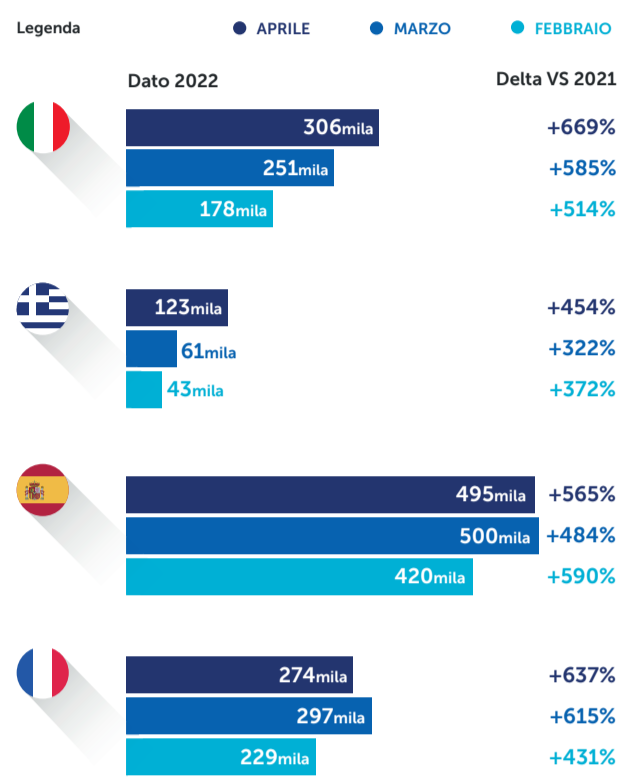
* Tasso medio calcolato sulla base dei dati ENIT e Data Appeal Company delle ultime quattro settimane.

DATO MENSILE, EUROPA

N° PRENOTAZIONI AEREE INTERNAZIONALI L'ITALIA E I COMPETITOR

Numero di prenotazioni aeree internazionali verso l'Italia e verso i principali competitor europei - Dati al 02/03/2022

La crescita media* settimanale delle prenotazioni aeree internazionali verso l'Italia per febbraio - marzo è stata di +18,2k rispetto a +21,3k media dei paesi competitor. Per tutti i paesi osservati, l'andamento delle prenotazioni per marzo è in ripresa con incrementi inferiori a 76k nell'ultima settimana.



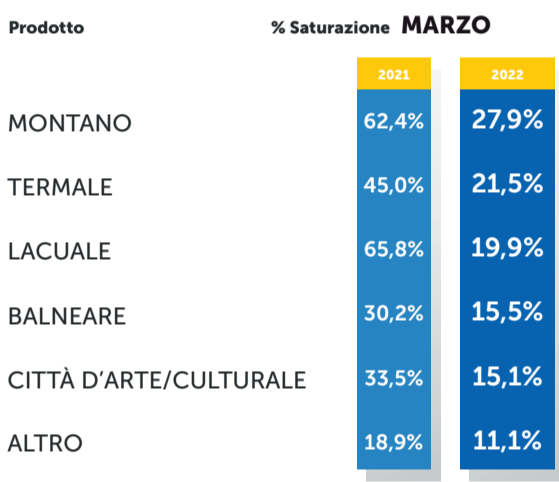
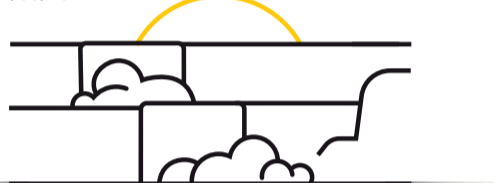
Fonte: Ufficio Studi ENIT su dati ForwardKeys

* Tasso medio calcolato sulla base dei dati ENIT e ForwardKeys delle ultime quattro settimane.

PRENOTAZIONI OTA PER PRODOTTO

ITALIA

Dato al 02/03/2022



Fonte: Ufficio Studi ENIT su dati The Data Appeal Company

VERSO L'ITALIA IN INVERNO/PRIMAVERA

Numero di prenotazioni aeroportuali internazionali verso l'Italia.

Dato al 02/03/2022



Fonte: Ufficio Studi ENIT su dati ForwardKeys

IL MERCATO DELLE ABITAZIONI PRIVATE A FEBBRAIO 2022



37%

Saturazione a febbraio



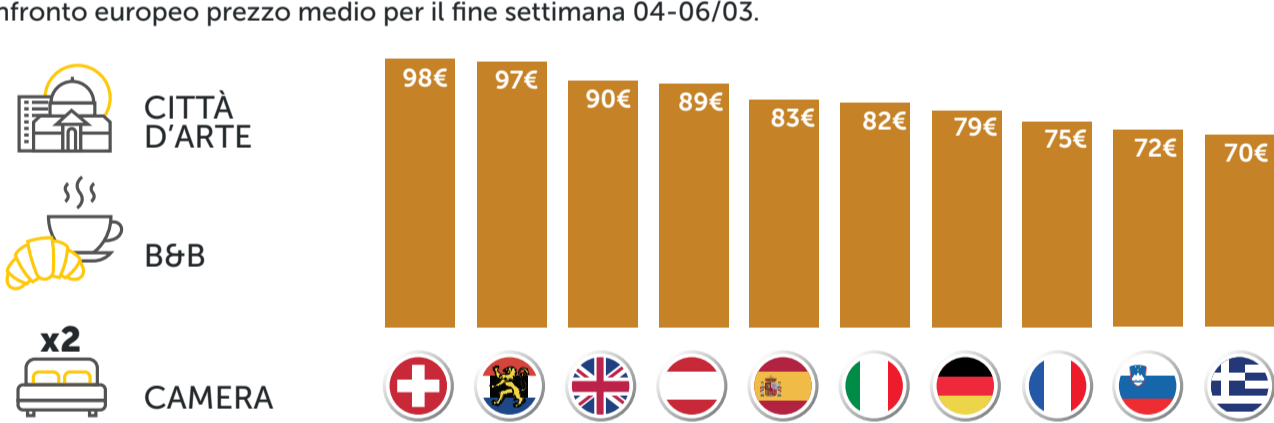
195mln €

Fatturato generato a febbraio (dato provvisorio)

Fonte: Ufficio Studi ENIT su dati Transparent

VACANZE NELLE CITTÀ D'ARTE

Confronto europeo prezzo medio per il fine settimana 04-06/03.



Fonte: Ufficio Studi ENIT su dati Remtene

SPECIALE VACANZE INVERNALI IN MONTAGNA 2022

% SATURAZIONE OTA E PREZZO MEDIO

Confronto saturazione OTA e prezzo medio nel periodo invernale.



Fonte: Ufficio Studi ENIT su dati The Data Appeal Company

TOP 5 DESTINAZIONI PIÙ CERCATE

Volume di interesse su Google tra gennaio e febbraio



Fonte: Ufficio Studi ENIT su dati Google Destination Insights

Ricerche effettuate su Google per...

tra il 23/01 e il 23/02 2022 vs 2021

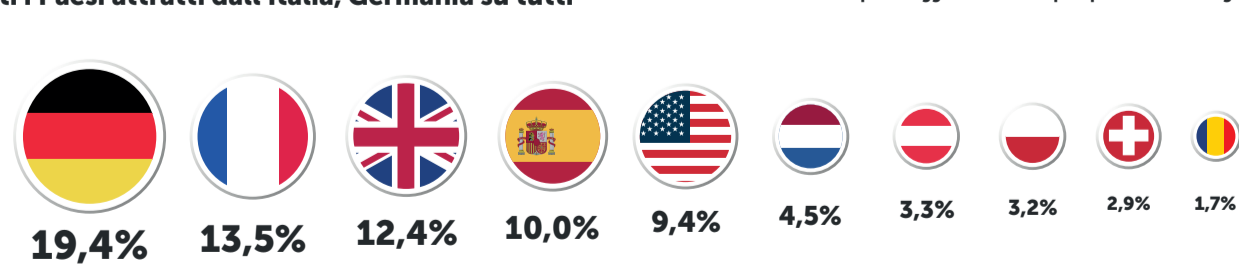
viaggiare in italia **+358%**

DAL MONDO

TENDENZE DI RICERCA DAL MONDO PER I VIAGGI IN ITALIA
FONTE: UFFICIO STUDI ENIT SU DATI GOOGLE DESTINATION INSIGHTS (INTERVALLO DI DATE 23/01 - 23/02 AL 02/03/2022)

Molti i Paesi attratti dall'Italia, Germania su tutti

% Interesse per i viaggi in entrata. Top 10 paesi esteri di origine.



Città più cercate dall'estero



*I valori sono calcolati su una scala da 0 a 100, dove 100 indica la regione/città con la maggiore frequenza di ricerca in proporzione al totale delle ricerche in tale località.